

コンテナシリーズ

2t車～25t車用までの豊富なラインナップで輸送・流通のニーズにお応えします。

全国対応
いたします



おかげさまで
30,000台
突破!

産業廃棄物・建築廃材

一般廃棄物・スクラップ

各種建材・鋼材・木材

流通物資・農産物・畜産物

多目的コンテナ・展示ユニット

あらゆる分野の荷役・輸送

タニコンテナシリーズの特徴

弊社は、創業以来 50 年近く鉄とともに歩んでまいりました。

お客様のニーズと弊社の確かなノウハウの結晶である脱着式コンテナは、一台一台が職人の手作業によって作られています。

妥協を許さぬクラフトマンシップが作り上げる堅牢・安全なタニコンテナは輸送・物流に改革を起こします。

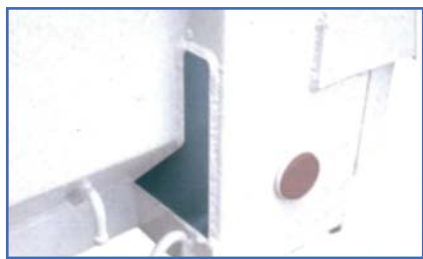


タニコンテナの 6 大特徴



1. サイド・リアスカート

コンテナ全体のひずみやゆがみを抑制します。



2. 支柱のリブ

扉の支柱に補強用のリブがあり扉の横への開きを防ぎます。

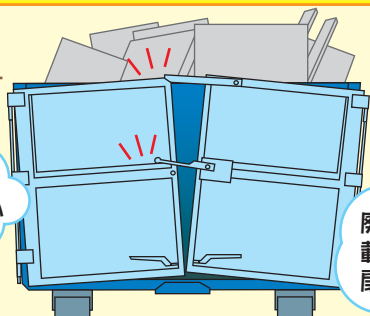


3. 底部

中央のレールが車載する際のガイドとなり、そこから外に伸びる鉄筋がコンテナの補強となっています。

●廃棄物等の自重により、扉付近などコンテナ全体に歪みが発生します。特に扉が開かない・閉まらないなど怪我等の危険性も生じます。タニコンテナシリーズでは、長年のノウハウを活かし各部に独自の補強を施しております。

ダンブ時に
扉が開かない



廃棄物等を
載せたら
扉が閉まらない



4. シートフック

シートフックの大きさを他社と比べ約 1.5 倍にすることで、使いやすさと耐久性を実現しました。



5. 扉のレバー

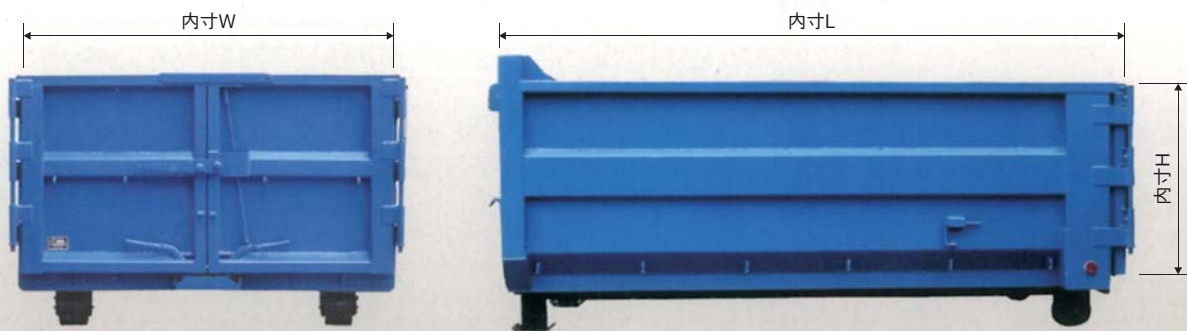
通常のレバーに比べて、約 1.5 倍の大きさがあり、使いやすさと安全性を兼ね備えました。



6. 扉の丁版

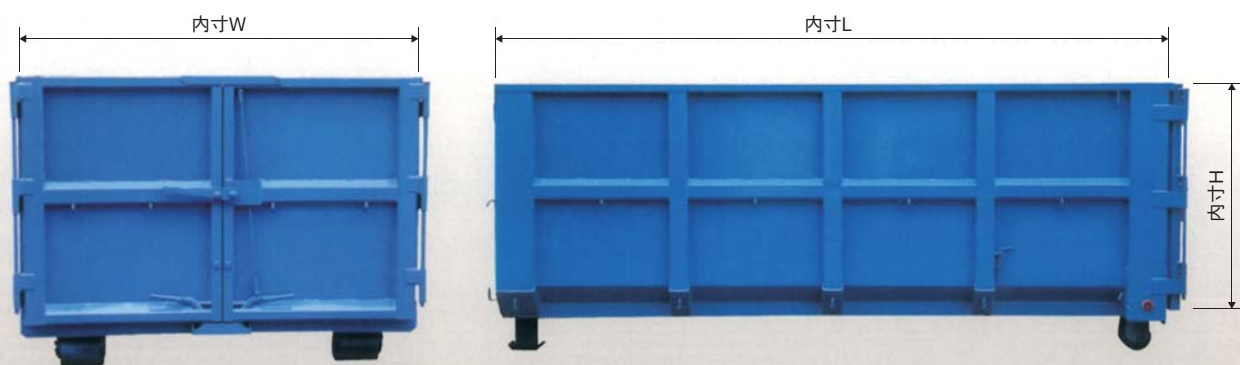
通常の丁版と違い L 字型に切り込み加工をすることで、どの角度からの衝撃に対しても非常に高い強度を確保しました。また、ニップルがついており潤滑油の注入ができ扉の開閉がスムーズです。

2t



型 式	L (mm)	W (mm)	H (mm)	底板 (t)	側板 (t)	扉板 (t)	前板 (t)	容積 (m³)	重量 (kg)
2 t	2,730	1,570	850	3.2	3.2	3.2	3.2	3.6	約740
	2,800	1,530	850	3.2	3.2	3.2	3.2	3.6	約740

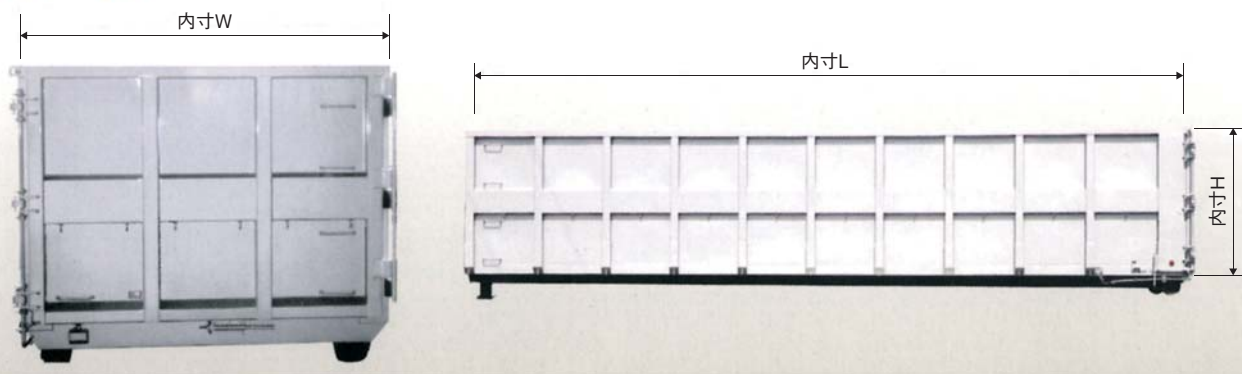
4t



型 式	L (mm)	W (mm)	H (mm)	底板 (t)	側板 (t)	扉板 (t)	前板 (t)	容積 (m³)	重量 (kg)
4 t	3,600	1,900	900	3.2	3.2	3.2	3.2	6.1	約1,000
	3,600	1,900	1,200	3.2	3.2	3.2	3.2	8.2	約1,100
	3,600	1,900	1,500	3.2	3.2	3.2	3.2	10	約1,250
	3,600	1,900	1,800	3.2	3.2	3.2	3.2	12	約1,400

※L4000・L4500等特注サイズのご要望にもお答えいたします。

10t 22t 25t



型 式	L (mm)	W (mm)	H (mm)	底板 (t)	側板 (t)	扉板 (t)	前板 (t)	容積 (m³)
10 t・22 t	6,000	2,300	1,600	4.5	3.2	4.5	3.2	22.0
	6,000	2,300	1,800	4.5	3.2	4.5	3.2	24.8
	6,000	2,300	2,000	4.5	3.2	4.5	3.2	27.6

※L4800～L6700等特注サイズのご要望もご対応させて頂いております。

型 式	L (mm)	W (mm)	H (mm)	底板 (t)	側板 (t)	扉板 (t)	前板 (t)	容積 (m³)
25 t	8,500	2,300	1,600	4.5	3.2	4.5	3.2	31.2
	8,500	2,300	1,800	4.5	3.2	4.5	3.2	35.1
	8,500	2,300	2,000	4.5	3.2	4.5	3.2	39.1

※L7200～L8500等特注サイズのご要望もご対応させて頂いております。

特装车脱着式コンテナ特注シリーズ

水密性脱着式コンテナ



水密性に自信あり！
含水物の運搬に最適です。

製作できます
2t～22t

※写真は4tです

※写真はステンレス製SUS304仕様です。鉄製も製作可能です。

①前板（内部）



補強柱は全溶接のため、外部への廃棄物の漏洩を防ぎ、腐食防止の効果があります

②水張り検査



傾斜部分までの水張り検査を実施しております（保持時間2時間）

③天井シート

廃棄物の飛散を防ぎます



⑤扉ハンドル

扉解放時丸ハンドル位置



ロック時、丸ハンドル位置



腐食性に優れた材質を採用しております

④扉

扉板



パッキン部分



押棒

全溶接した押棒がパッキンに入ることによりさらに水密効果を高めます

⑥扉キャッチ



型式	L(mm)	W(mm)	H(mm)	底板(mm)	側板(mm)	扉板(mm)	前板(mm)	容積(m ³)
4 t	3,600	1,900	1,200	3.2	3.2	3.2	3.2	約8

特装車脱着式コンテナ特注シリーズ

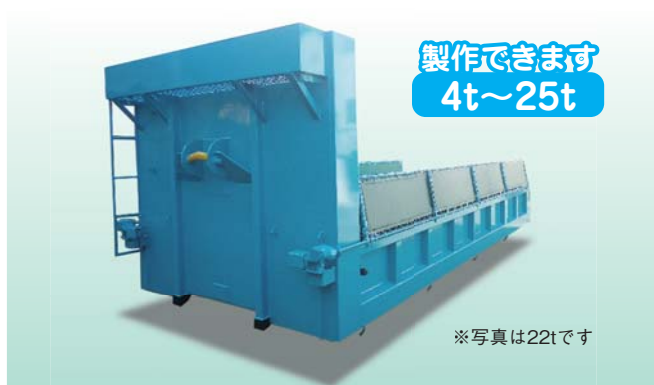
脱着式コンテナ22トン フルトレーラー



●スウェーデンスチール仕様（補強柱もスウェーデン鋼） ●カラー：シルバーメタリック

型式	L (mm)	W (mm)	H (mm)	底板 (t)	側板 (t)	扉板 (t)	前板 (t)	容積 (m ³)
22 t	6,200	2,230	2,000	4	3.2	4	3.2	約28

底床車脱着式コンテナ



●ダンプゲート ●電動コボレーン付き

型式	L (mm)	W (mm)	H (mm)	底板 (t)	側板 (t)	扉板 (t)	前板 (t)	容積 (m ³)
22 t	6,000	2,300	500	6	4.5	6	4.5	約6.9

脱着式コンテナ(電動コボレーン付)



●片開き強化ロック ●電動コボレーン付き

型式	L (mm)	W (mm)	H (mm)	底板 (t)	側板 (t)	扉板 (t)	前板 (t)	容積 (m ³)
25 t	8,000	2,300	2,000	4.5	3.2	4.5	3.2	約36.8

解体用脱着式コンテナ



型式	L (mm)	W (mm)	H (mm)	底板 (t)	側板 (t)	扉板 (t)	前板 (t)	容積 (m ³)
4 t	3,600	1,900	1,800	3.2	3.2	3.2	3.2	約12

トレーラー用脱着式コンテナ



●フルトレーラー仕様

型式	L (mm)	W (mm)	H (mm)	底板 (t)	側板 (t)	扉板 (t)	前板 (t)	容積 (m ³)
25 t	6,200	2,300	1,800	4.5	3.2	4.5	3.2	約25

特装車脱着式コンテナ特注シリーズ

散水車・飲料水車

アームロール車などで積み下ろし簡単。

重力散水・圧力放水できます。



- 散水方式 後方自重散水(手動開閉弁)・エンジン圧力放水
- エンジン 空冷4サイクルガソリンエンジン セルフスターター式
- 掲水量 最大500L(分) ●吐出量 最大500L(分)
- 全揚程 最大28m ●独立エンジンポンプ

型式	L(mm)	W(mm)	H(mm)	材質	板厚(mm)	重量(kg)	タンク容量(L)	バッテリー
散水車	3,850	1,930	1,800	ステンレス	3	1,000	4,000	12V・35AH

アルミ製脱着式コンテナ



製作できます
2t~25t

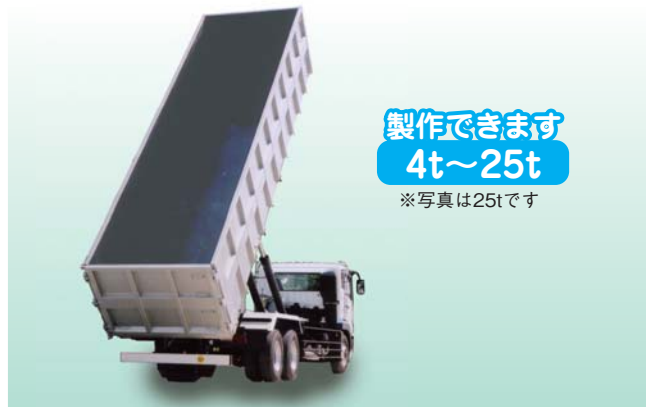
※写真は4tです

●側面・扉面・天井アルミブロック

型式	L(mm)	W(mm)	H(mm)	底板(t)	側板(t)	扉板(t)	前板(t)	容積(m³)
4t	3,600	2,000	2,000	6	—	—	4.5	約14

※側面開閉時、車輛に付属する部品類の緩衝にご注意ください。

多目的脱着式コンテナ



製作できます
4t~25t

※写真は25tです

型式	L(mm)	W(mm)	H(mm)	底板(t)	側板(t)	扉板(t)	前板(t)	容積(m³)
25t	8,000	2,300	2,300	4.5	3.2	3.2	3.2	約42

かさ上げ用脱着式コンテナ



製作できます
2t~10t

※写真は4tです

型式	L(mm)	W(mm)	H(mm)	かさ上げ(mm)	底板(t)	側板(t)	扉板(t)	前板(t)
4t	3,600	1,900	1,200	600	3.2	3.2	3.2	3.2

フラット脱着式コンテナ



製作できます
2t~25t

※写真は4tです

型式	L(mm)	W(mm)	H(mm)	底板(t)	側板(t)	扉板(t)	前板(t)	容積(m³)
4t	3,600	1,900	400	6	4.5	4.5	4.5	—

特装車脱着式コンテナ特注シリーズ

オムスビ型脱着式コンテナ



型式	L (mm)	W (mm)	H (mm)	底板 (t)	側板 (t)	扉板 (t)	前板 (t)	容積 (m³)
4 t	3,600	1,900	1,700	3.2	3.2	3.2	3.2	約9

水密性屋根付脱着式コンテナ



型式	L (mm)	W (mm)	H (mm)	底板・側板・扉板・前板 (t)	天井板 (t)	容積 (m³)
4 t	3,600	1,900	1,800	3.2	2.3	約12.3

多目的脱着式コンテナ(上部エキスパンドメタル)



型式	L (mm)	W (mm)	H (mm)	底板 (t)	側板 (t)	扉板 (t)	前板 (t)	容積 (m³)
4 t	3,600	1,900	1,200+800	3.2	3.2+エキスパンドメタル	3.2	3.2	約13.6

気密性汚泥用脱着式コンテナ



型式	L (mm)	W (mm)	H (mm)	底板 (t)	側板 (t)	扉板 (t)	前板 (t)	容積 (m³)
4 t	3,600	1,900	900	3.2	3.2	3.2	3.2	約6.2

ダンプ用脱着式コンテナ(手動コボレーン付)

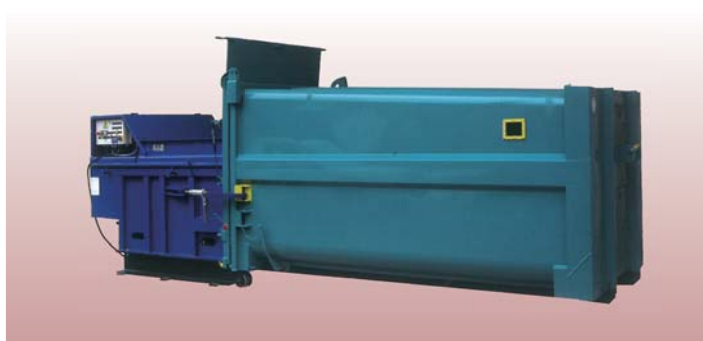


●ダンプゲート ●手動式コボレーン付き

型式	L (mm)	W (mm)	H (mm)	底板 (t)	側板 (t)	扉板 (t)	前板 (t)	容積 (m³)
4 t	3,600	2,000	400	4.5	3.2	4.5	3.2	約2.9

/ プレスコンテナ

分離型 SP/SC



● 設置式減容機

型式	L (mm)	W (mm)	H (mm)	圧縮力 (kN)	モータ (kW)	重量 (kg)
SP-12K	1,863	2,076	1,697	380	7.5	2,700
SP-12	1,732	2,366	1,594	380	7.5	2,900
SP-16	2,077	3,268	1,590	380	7.5	3,500

● 専用コンテナ 機械仕様

型式	コンテナ容量 (m³)	コンテナ重量 (kg)
SC-5	5	750
SC-10	10	1,300
SC-22	22	2,000

一体型 MPC-6P/E



型式	L (mm)	W (mm)	H (mm)	圧縮力 (kN)	モータ (kW)	重量 (kg)	容量 (m³)	制御電圧
MPC-6P/E	4,150	1,850	2,200	210	4.0	2,390	6	3相200V 50/60Hz

/ ユニック BOX

スタンダードタイプ

二段積み



● 標準色: アクアマリンブルー ● オプション: 天蓋シート (風雨・害虫防止)

型式 / 内寸法	W (mm)	D (mm)	H (mm)	重量 (kg)
スタンダードタイプ1m³	1,000	1,000	1,000	約170
スタンダードタイプ2m³	1,300	1,300	1,200	約260
スタンダードタイプ3m³	1,600	1,600	1,180	約350
底開きタイプ1m³	1,000	1,000	1,000	約190
底開きタイプ2m³	1,300	1,300	1,200	約280
底開きタイプ3m³	1,600	1,600	1,180	約370

底開きタイプ

底開き



本社 〒599-8241 大阪府堺市中区福田 903 番地
TEL: 072-235-0310 FAX: 072-235-2229
TEL: 0120-35-0228 FAX: 0120-35-7229

見野山営業所 〒599-8243 大阪府堺市中区見野山 44 番地
TEL: 072-235-7835 FAX: 072-235-7836
TEL: 0120-01-7835 FAX: 0120-01-7836

東京営業所 〒140-0004 東京都品川区南品川 2-15-6-502
TEL: 03-5715-3862 FAX: 03-5715-3863
TEL: 0120-893-071 FAX: 0120-893-072

福岡営業所 〒838-0821 福岡県朝倉郡筑前町上高場1802-2
TEL: 0946-24-6700 FAX: 0946-24-6702
TEL: 0120-333-689 FAX: 0120-888-400

福岡朝倉工場 〒838-0016 福岡県朝倉市下湊745-2
TEL: 0946-24-7733 FAX: 0946-24-7734